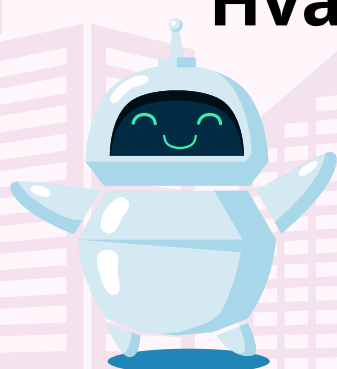




Ansvarlig KI-bruk

Hva kan du bruke KI til?



JA til KI

eller

NEI til KI

Muntlig arbeid

- Lage disposisjoner
- Få forslag til formidlingsmåter
- Få hjelp til å besvare faglige spørsmål



Muntlig arbeid

- Bruke KI som erstatning for samtaler med mennesker
- Gjenta det KI har skrevet uten å forstå det selv

Lesing og tekstforståelse

- Forklare og forenkle begreper
- Hjelp deg å forstå tekst
- Lage sammendrag, ordlister og oppgaver fra en tekst



Lesing og tekstforståelse

- Overlate lesingen til KI. Les og forstå det selv.
- Stole blindt på KI. Tenk kritisk og analyser teksten selv.

Skriftlig arbeid

- Kilde til inspirasjon og idèer
- Hjelp til rettskriving, grammatikk, m.m.
- Råd til struktur og disposisjon
- Hjelp til kildehenvisninger



Skriftlig arbeid

- Levere KI-generert innhold som ditt eget
- Stole blindt på KI
- Erstatte lærers tilbakemeldinger

Finne og søke

- Finne flere kilder og ressurser
- Tolke tekster fra Internett
- Vær åpen og si i fra når og hvordan du bruker KI



Finne og søke

- Bruke KI som eneste kilde
- Stole på KI uten å sjekke andre kilder
- Bruke KI som besvarelse uten å si hvordan

Vurdering

- Lage øvingsoppgaver, spørsmål og eksempler for deg selv.
- Be KI stille spørsmål om et tema
- Få tips til studieteknikk

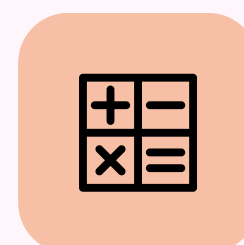


Vurdering

- Bruke KI som erstatning for egen læring og innsats
- Jukse ved å bruke KI der det ikke er lov
- Bruke KI til å skrive tekster til deg på forhånd.

Matematikk og programmering

- Forklare hvordan man løser et problem
- Hjelp deg å forstå kode og finne feil i kode



Matematikk og programmering

- Levere inn uten å kontrollere selv

Det er lurt å bruke KI som en ekstra hjelp i tillegg til den vanlige undervisningen, så lenge det er på en måte som skolen synes er ok og som gjør at du lærer bedre.

ki.ikrs.no